

珠海硕鸿电路板有限公司

2016 年度环境报告书

一、 公司基本情况

(一) 公司概况及发展历程

珠海硕鸿电路板有限公司（以下简称“公司”）隶属伟创力国际集团（美资企业）。集团总部设在美国，并且是在 NASDAQ 上市的一家跨国公司。伟创力国际集团是目前全球最大的电子合约制造服务商之一，也是世界 500 强企业之一。

公司位于珠海市金湾区三灶镇海业东路 3 号，处于珠海市西部，东经 113° 22' 34"、北纬 22° 00' 25" 该区毗邻港澳，水运可直通香港、广州，距珠海机场 1.5 公里，距珠海港为 25 公里，30 分钟可达拱北和澳门，交通十分便利。

公司产品采用线路图形转移，机械钻孔结合镭射钻孔，化学沉铜电镀，一次或多次压合，丝网印刷阻焊油墨，热风整平进行表面处理，化学沉镍金等制作工艺生产多层印刷线路板，年生产能力达到 25 万平方米，是国内较大的多层印刷线路板生产厂家，也是珠海市金湾区工业的骨干企业和支柱产业。

公司自成立以来，不断追求进步，稳步向前发展。公司的发展可分为以下两个阶段：

第一阶段（1993 年至 1999 年）：公司投资进行第一期项目的建设，计划年产印刷线路板 8 万平方米，一期工程工人为 500 人。同时配套建设污染防治设施废水处理站，日处理废水能力 400 吨/天。

第二阶段（2000 年至今）：公司投资 710 万美元在原有厂房的基础上进行二期工程的扩建，计划年产电子线路板 40 万平方米，建成后将有职工 600 人。扩建废水处理设施的处理能力到 2000 吨/天。

作为一个国际性的大型印刷线路板生产和销售企业，硕鸿电路板有限公司承诺透过建立和运行一体化的环境、健康及安全的管理体系来体现健康的、安全的并与环境相协调的生产经营方式。在任何时候都能确保环境、健康及安全程序和管理设施之完善性已成为公司的一项政策。公司为实现集团年营业额 600 亿的经营目标，以“深入广泛的紧密合作；全心全意以客户为重；深思熟虑、迅速而规范地贯彻实施；不懈追

求、持续改善；矢志不渝、追求成功；以人为本”的经营理念指导生产。由于重视节能和废物综合利用，环保工作成效显著，取得了良好的社会效益，树立了良好的企业形象。

2005年至2007年连续二届，荣获金湾区“环境保护工作先进单位”称号。

2011年荣获金湾区政府“环境保护工作暨迎接国家环保模范城复核工作先进单位”称号。

2012年荣获金湾区“环境保护工作先进单位”称号。

2015年1月13日通过省厅危险废物规范化管理检查,获得高分评价。

2015年4月13日通过2014年度珠海市重点耗能企业节能考核。

公司在发展过程中，不仅注重提升公司经济效益和社会效益，而且还注重环境效益。依靠科技进步不断对生产工艺进行改造和完善。探索发展循环经济的有效模式，以提高资源的利用率，减少污染物的产生和排放，保护和改善环境。

（二）公司从事的行业及规模、主要产品和服务

1、行业：印刷线路板制造

2、规模：年产25万平方米

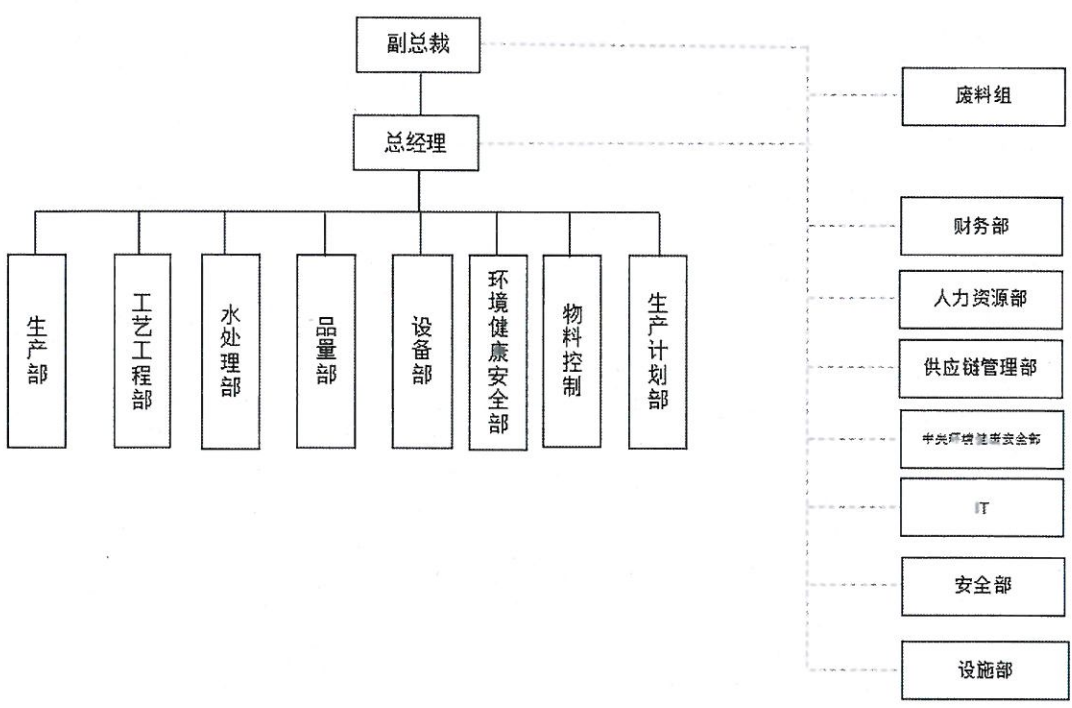
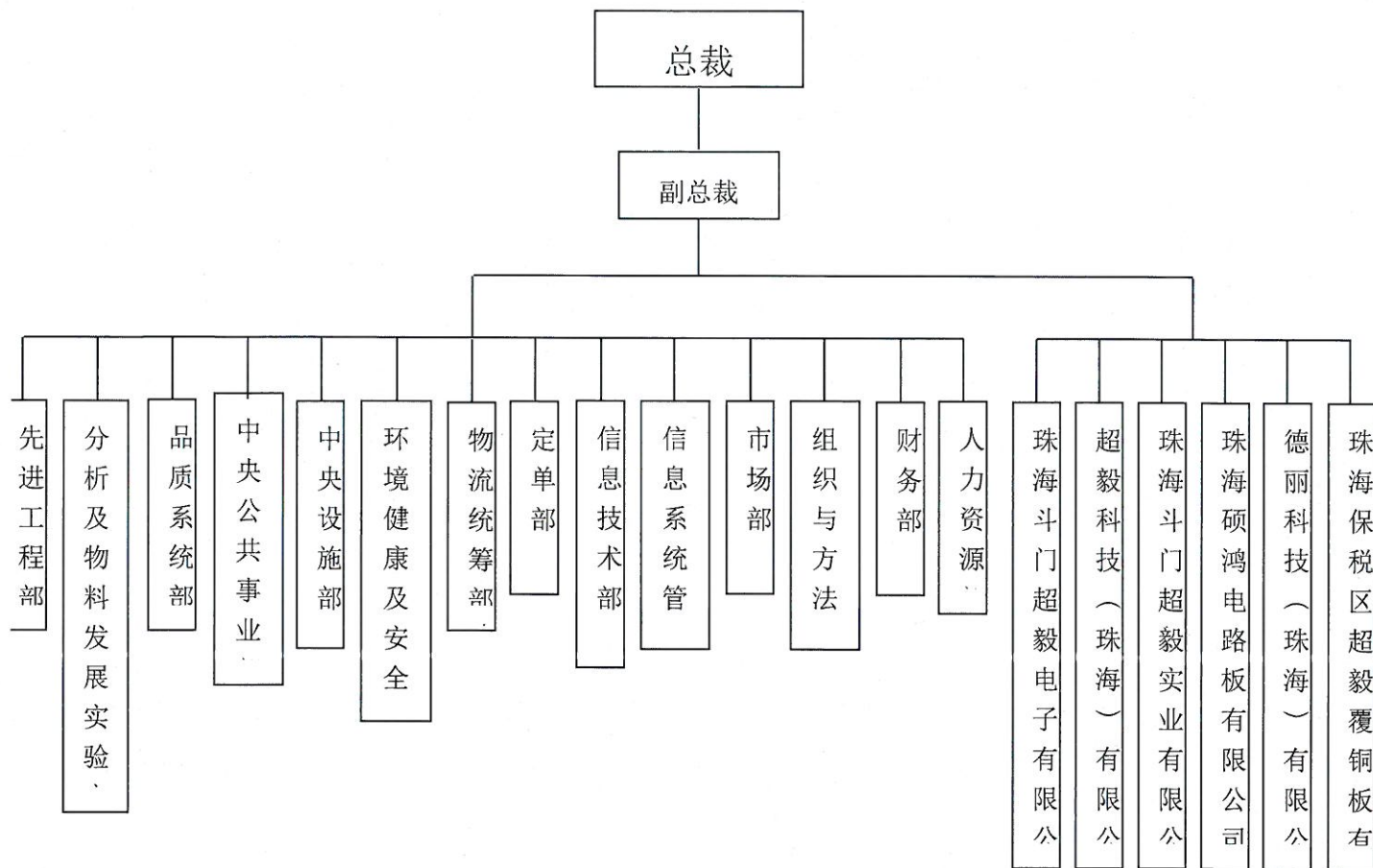
3、主要产品和服务：生产和销售自产的印刷线路板

（三）公司结构、业绩及分布状况

厂区占地面积35747 m²，建筑占地面积4062m²，建筑面积9200 m²，绿化面积4566 m²。现有员工370人，2015年产多层印刷线路板208150.11平方米，年总产值15447万元。

二、公司环境管理情况

（一）环境管理组织结构



硕鸿

职责：

部门	职责	备注
设施部	负责管理及维护废气处理设施，确保废气达标排放	
水处理	负责废水站日常运营管理，确保废水处理达标排放	
物料组	负责危险废物现场转移监督，并维护台帐	
供应链管理部	危险废物合同签订、涉及环保相关供应商现场审核	
中央环境健康安全部	统筹环保法律法规及相关要求，并转达到各负责部门，并监督废水废气废物处理工作的执行，参与排污申报工作、排污许可证管理、环评等。	

（二）环境管理目标、措施

1. 环境管理目标

公司采取必要措施，通过运用先进技术及环境管理体系，保护环境、防止污染、节约能源及自然资源，最终造福环境。

2. 环境管理措施

公司在生产过程中主要产生的环境污染因素为废水、废气、固废和噪声。为此，公司制定了如下的环境管理制度：

- （1）建立车间废水分类收集排放要求；
- （2）制定废气治理设施操作管理规定及操作指引；
- （3）制定固体废弃物分类收集及处置办法；
- （4）制定事故应急处理预案；

在政府环境监测部门对公司的废水排放进行不定期的监督性监测与在线监测仪持续监测的同时，公司实行废水排放内部监测与委托外部第三方监测来确保公司所有外排废水达标。公司废水站实验室每天对外排废水进行内部监测，同时委托有资质的第三方监测机构每个月对公司排放废水监测一次，每个月的监测结果上报《广东省重点污染源监管信息平台》对外发现有超标排放的情况立即整改，直到监测结果显示达标排放。公司设施服务部每季度一次委托有资质的机构对废气治理设施的运行效果及厂界噪声情况进行监测，发现问题及时采取有针对性的措施，减少污染事故发生。对于

公司生产过程中产生的危险废物进行识别并标识，交给有危险废物经营资质的单位进行回收处置，在进行废物转移之前按照要求办理废物转移计划报批，严格按照批文的要求进行转移危险废物，并执行转移联单制度。

（二）环境体系认证情况

公司在自身飞速发展的同时，十分注重环境保护。为适应国家的环境管理要求，树立良好的企业形象，于 1999 年 12 月通过了 ISO14001 体系认证。

（三）与环保相关的教育及培训情况

公司内部着重于员工素质素养及环境保护意识的培养，对新进员工通入职培训进行环境保护及安全、清洁生产意识的教育。公司内部不定期组织相关部门人员进行废物管理的培训，包括废物转移前的报批，转移联单的规范运行，危险废物转移时防护用品的佩戴等。公司积极组织人员参加了珠海市和金湾区环保局组织举行的危险废物环境安全培训。

三、公司重大环境问题的发生情况

公司依法合法经营，未发生过重大环境污染事件，未产生过环境纠纷。

四、公司环保守法情况

（一）环境影响评价和“三同时”制度执行情况

公司于 1993 年编制了第一期建设项目的环境影响报告表并取得了环境保护行政主管部门的批复意见；于 2000 年委托珠海市环境科学研究所编制了《珠海硕鸿电路板有限公司扩建工程环境影响报告书》，报环境保护行政主管部门审批，于同年的 9 月取得批复意见。2000 年 8 月通过了年产 25 万平方米建设项目的环保竣工验收，正式投入生产。

（二）污染物达标排放情况

公司排放的废水中主要污染物有 COD、氨氮、悬浮物、总铜、总镍。废水排放执行广东省地方标准《电镀水污染物排放标准》(DB44/1597-2015)中表 1 规定的珠海三角水污染物排放限值。

废气中主要污染物有硫酸雾、氯化氢、氮氧化物、非甲烷总烃、粉尘。废气中的硫酸雾、氯化氢、氮氧化物、非甲烷总烃排放执行《电镀污染物排放标准》(GB21900-2008)与《大气污染物排放限值》(DB44/27-2001)第二时段的二级标准之严者。粉尘执行《大气污染物排放限值》(DB44/27-2001)第二时段的二级标准。

厂界噪声执行《工业企业厂界环境噪声排放标准》(GB12348-2008)3类。

2016年自行监测结果
统计

全年生产天数：338天	监测天数：338天
-------------	-----------

自行监测结果

类型	监测点位	监测因子	全年监测次数	达标次数	最大超标值
废水	JW-WS-051-1	化学需氧量	1364	1364	无
	JW-WS-051-1	氨氮	512	512	无
	JW-WS-051-1	总镍	688	688	无
	JW-WS-051-1	总铜	1364	1364	无
	JW-WS-051-2	总镍	298	298	无
废气	JW-FQ-051-1~ JW-FQ-051-6	硫酸雾	4	4	无
		氯化氢	4	4	无
		氮氧化物	4	4	无
		粉尘	4	4	无
厂界噪声	厂界东外1米处	噪声	4	4	无
	厂界南外1米处	噪声	4	4	无
	厂界西外1米处	噪声	4	4	无
	厂界北外1米处	噪声	4	4	无

2016年污染物排放量统计

类别	污染物	年排放量
废水	化学需氧量	5.77吨
	氨氮	0.787吨
	总镍	0.0035吨
	总铜	0.0312吨
废气	硫酸雾	0.269吨
	氯化氢	0.119吨
	氮氧化物	0.819吨
	粉尘	0.229吨

(三) 重金属污染防治管理情况 (铅、汞、铬、镍、砷、镉等)

根据排污许可证, 排放的废水中主要污染物种类, 重金属类污染物有总铜, 总镍。2016年进行的废水监测中测的总铜, 总镍的浓度均低于排放浓度限值, 2016年总铜的排放量为0.0312吨, 总镍的排放量为0.0035吨。

(四) 一般工业固体废物和危险废物依法处理处置情况

公司产生的废物分为一般废物、严控废物和危险废物。一般废物交由一般废物回收商进行收集处置, 严控废物交由有严控废物处理资质的供应商收集处置, 公司在生产过程中产生的危险废物有含氰废液、废空桶、废银液、废菲林、废油墨罐、污泥、废液等危险废物均交给有危险废物处理资质的供应商收集处置, 危险废物在转移之前办理了危险废物转移报批手续, 转移时严格执行“危险废物转移联单”制度。

2016年固体废物统计

固废种类	固废名称	产生数量	处置方式	去向
HW22	含铜废液	707.219 吨	交有资质危废处置商利用	江门东江环保技术有限公司
HW17	污泥	561.353 吨	交有资质危废处置商利用	珠海市新虹环保开发有限公司
HW33	含氰废液	9.945 吨	交有资质危废处置商利用	励福实业(江门)贵金属有限公司
HW49	含氰沾染物	0.3 吨	交有资质危废处置商焚烧	惠州东江威立雅环境服务有限公司
HW49	废油墨罐	6.734 吨	交有资质危废处置商焚烧	惠州东江威立雅环境服务有限公司
HW08	废矿物油	0.854 吨	交有资质危废处置商利用	珠海市斗门区永兴盛环保工业废弃物回收综合处理有限公司
HW29	废日光灯管	0.155 吨	交有资质危废处置商利用	珠海市斗门区永兴盛环保工业废弃物回收综合处理有限公司
HW49	滤芯、抹布、手套	10.563 吨	交有资质危废处置商焚烧	惠州东江威立雅环境服务有限公司
HW49	废空桶	7465 个	交有资质危废处置商焚烧	江门东江环保技术有限公司
HW13	含金树脂	0.031 吨	交有资质危废处置商利用	励福实业(江门)贵金属有限公司
HW16	废菲林	2.540 吨	交有资质危废处置商利用	珠海市斗门区永兴盛环保工业废弃物回收综合处理有限公司
HW49	废铅酸电池	0.82 吨	交有资质危废处置商利用	肇庆市定江康宇有色金属再生资源有限公司
HW13	废树脂	1.5 吨	交有资质危废处置商焚烧	惠州东江威立雅环境服务有限公司
HW49	废活性炭	10.427 吨	交有资质危废处置商利用	惠州东江威立雅环境服务有限公司
HW17	废王水	0.05 吨	交有资质危废处置商焚烧	励福实业(江门)贵金属有限公司
严控废物	覆铜板及边角料等	202.7 吨	交有资质处理商利用	广州市鼎昌五金实业有限公司
一般废物	废铁, 废铜, 废木头, 废纸皮等	279.2 吨	交有资质处理商利用	广州市鼎昌五金实业有限公司

(五) 总量减排完成情况

公司目前没有年度总量减排任务，但每年废水、废气中各类污染物排放量均在排放限值之内，均达标排放。

（六）排污申报和排污费缴纳情况

公司严格执行排放污染物申报制度，每月主动申报上月的污染物排放情况，包括废水的排放申报，废气的排放申报，固体废物排放申报及噪声的排放申报。

公司及时缴纳排污费，未出现拖欠亏欠排污费的现象。

（七）清洁生产实施情况

2017 年公司被列入珠海市环保局强制清洁生产单位，公司目前已经委托广东省环境保护产业协会协助公司开展清洁生产审核工作。

（八）环境突发事件应急预案实施情况（着重是否制定预案、成立应急小组，落实应急措施，做好应急演练等方面）

公司可能存在的环境安全隐患主要是危险废弃物的处置、化学品的泄漏、污染物意外超标排放等情况引发环境污染事故。为保障废弃物分类分开存放统一收集集中处理，公司制定了《废弃物处置沟通指引》和《废弃物处置指引》，并对全公司人员进行培训。为防止化学品泄漏事故造成更大的环境污染，公司制定了《化学品泄漏应急程序》，该程序包含完整的事故现场人员处理办法，泄漏化学品的控制和收集处理，并每年演练一次，通过演练暴露出的问题，及时更新程序。为处理废水意外排放事故，公司建立了紧急事故处理制度，污水处理站可以有效的控制意外废水进入事故缓冲池，然后再导入污水处理系统进行达标化处理。同时，为监控废气、噪声的排放情况，公司建立了年度监测程序进行监督管理。并且，每年一次更新识别全厂各部门工段的环境安全因素，以便有效发现和控制全厂的环境安全隐患。

为进一步增加公司对突发环境事件的应急响应，公司于 2016 年委托第三方编制《突发环境事件应急预案》，并于 2016 年 5 月在珠海市环保局备案。

五、报告寄语

2017 年将是公司不断推进发展的重要一年，公司将继续贯彻落实《中华人民共和国

环境保护法》、《中华人民共和国清洁生产法》、《珠海市环境保护条例》等法律法规，切实加强环境保护，促进清洁生产，提高资源利用效率，减少和避免污染物的产生，保障员工身心健康，促进经济与社会可持续发展；加大环保资金的投入，加快产品技术开发研究，进一步降低产品能耗，继续为节能减排工作作出努力，为当地经济社会繁荣发展、幸福和谐做出应有的贡献。

希望本报告能加强社会各界对本公司的认知，也希望接受社会的监督，促使公司环保工作做得更好。

六、编制说明

- 1、本报告书的报告时限为 2016 年 1 月 1 日至 2016 年 12 月 31 日。
- 2、本次报告发行日期：2017 年 1 月
- 3、发布形式：通过互联网向公众发布

公司地址：珠海市金湾区三灶镇海业东路 3 号 1 栋

联系电话：0756-5329601

公司邮政编码：519180

公司网址：http://www.multek.com/about/Multek_new_logo/CSR.aspx

编制人员：霍国强

公司承诺以上报告内容真实有效。

珠海硕鸿电路板有限公司



法定代表（授权代表）人

（签字、盖章）

二〇一七年 一月